



● 北前船関連スポット ● 宿泊場所 ● 協力店 --- 加賀橋立伝統的建造物群保存地区
 🏯 獅子舞鑑賞 🏠 ホテル群生地 🌸 さくら名所

交通案内

東京

- 飛行機
羽田空港→小松空港……約1時間
成田空港→小松空港……約1時間15分
小松空港→(自動車)……約20分

● 電車

- 東京駅→加賀温泉駅……約2時間45分
加賀温泉駅→(自動車)……約12分

大阪

- 電車
大阪駅→加賀温泉駅……約2時間20分
加賀温泉駅→(自動車)……約12分

名古屋

- 電車
名古屋駅→加賀温泉駅……約2時間
加賀温泉駅→(自動車)……約12分

ご旅行条件書(抜粋) 旅行条件につきましては下記による他、詳細旅行条件書を別途お渡しいたします。

- 募集型企画旅行契約
(1) この旅行は HILL・TIP 株式会社(以下、当社といふ)が旅行・企画・実施する旅行であります。この旅行に参加されるお客様は当社と募集型企画旅行契約を締結したことになります。
(2) 本旅行条件につきましては、本旅行条件書によるほか、別途お渡しする旅行条件書、最終日程表及び当社の旅行契約書(募集型企画旅行契約)によります。

- 旅行のお申込及び契約成立時期
当社所定の旅行申込書に、申込金を添えてお申込ください。申込金は「旅行代金」「取消料」「違約料」のそれぞれ一部又は全部として取り扱います。電話その他のお申込の場合、当社が予約の承諾を通知した翌日から起算して3日以内に申込書の提出と申込金の支払いをしていただきます。旅行契約は、当社が契約の承諾し、申込金を受理したときに成立いたします。

旅行代金	申込金(おひとり)	
	出発日の前日から起算して さかのぼって60日目にあたる日まで	出発日の前日から起算して さかのぼって61日目以前
50万円以上	10万円以上旅行代金まで	10万円以上旅行代金の20%以内
30万円以上50万円未満	5万円以上旅行代金まで	3万円以上旅行代金の20%以内
15万円以上30万円未満	3万円以上旅行代金まで	3万円以上旅行代金の20%以内
10万円以上15万円未満	2万円以上旅行代金まで	2万円以上旅行代金の20%以内
10万円未満	旅行代金の20%以上旅行代金まで	旅行代金の20%以内

- 旅行代金のお支払い
旅行代金は旅行開始日の前日から起算してさかのぼって60日目にあたる日以降、21日前までの間で当社が定める日に(お申込が期間の場合は当社が指定する期日まで)にお支払いください。
- 旅行代金に含まれるもの
旅行日程に明示されたもの
(1) 送迎バス等の料金、観光料金、宿泊料金(定員利用)、行程内食事料金(飲料代別添)
(2) 添乗員やガイドが同行するコースの添乗員同行費用
(3) 団体行動の心付け、税金・サービス料

- 旅行代金に含まれないもの(一部を明示します)
右川原までの往復交通料金、クリーニング代、追加飲食等個人の性質の諸費用及びそれに伴う税・サービス料、障害・疾病に関する医療費、お一人部屋を仕舞う場合の追加代金、希望者のみ参加するオプションツアー費用。

取消料	取消料
1. 旅行開始日の前日から起算してさかのぼって20日目(日帰り旅行にあっては10日目)に当たる日以降に解除する場合(2.から5.までに掲げる場合を除く)	旅行代金の20%以内
2. 旅行開始日の前日から起算してさかのぼって7日目に当たる日以降に解除する場合(3.から5.までに掲げる場合を除く)	旅行代金の30%以内
3. 旅行開始日の前日に解除する場合	旅行代金の40%以内
4. 旅行開始当日に解除する場合(5.に掲げる場合を除く)	旅行代金の50%以内
5. 旅行開始後の解除又は無連絡不参加の場合	旅行代金の100%以内

※キャンセル料について：旅行日より10日前～10%、3日前～20%、前日50%、当日100%発生いたします。(減員含む)※価格を含む掲載内容は、2025年1月現在のもので、予告なく変更になる場合がございます。交通表記における所要時間はあくまでも目安ですのでご注意ください。
 【旅行代金に含まれるもの】 宿泊費、施設入館料・拝観料、夕食、朝食(各施設でのご提供となります。) 座談会での飲料費、各プラン内容(金沢芸妓、和楽器・洋楽器コンサート、ナイトツアー、お点前体験、いけばな鑑賞、アートフェス、獅子舞鑑賞、釣り船体験、フルーツ作り)
 【旅行代金に含まれないもの】 橋立までの往復交通費、通訳等オプション追加は基本料金に含まれておりません。別途お支払いが発生いたします。定員に達しない場合、希望者による追加ツアーの旅行中止となります。その際は、お申込頂いた料金を旅行日より遡って13日より払い戻しさせていただきます。町並みや建造物は当時の趣を再現しており、一部移動が難しい場合もございます。アレルギーのお申込は必ずご予約の際にお知らせください。変更の食材はお任せとなります。それ以降であったり、多数のアレルギーをお持ちのお客様の場合、対応ができません。出汁やエキス、つなぎ等原材料や調味料に含まれているアレルギーは降り除く事ができません。当日変更のお申し出は、ご対応できません。アレルギー対応の為、献立の大幅変更や食料指定がある場合、追加代金の発生や献立の品数が減る場合がございます。ご予約に際して、上記内容をご確認の上、お客様による最終判断をお願いいたします。

お問合せ先 ヒル・ティップ
 〒922-0423 石川県加賀市作見町へ16-1
 受付時間 9:00～18:00 日祝・休 TEL 0761-76-9338
 全国旅行業協会会員 石川県事登録旅行業第3-298号

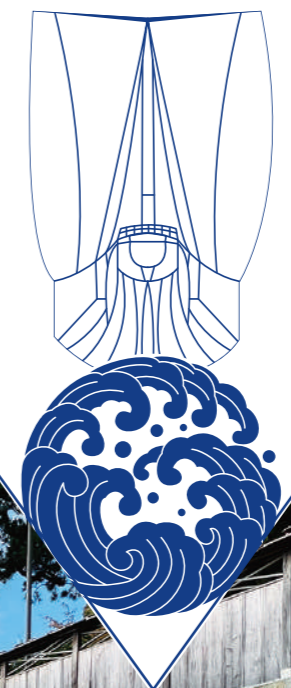
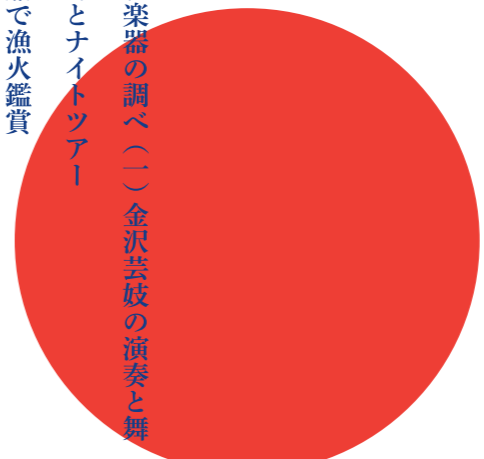


令和6年度いしかわ文化観光コンテンツ造成支援事業

加賀橋立巡り旅

日本一の富豪村 - 北前船日本遺産認定記念 -
モニターツアー

- 二〇二五
一 三月二十日～二十一日/船主邸での和楽器の調べ(二)金沢芸妓の演奏と舞
- 二 六月十七日～十八日/幻想的な蛍の灯とナイトツアー
- 三 九月十四日～十五日/獅子舞&釣り船で漁火鑑賞
- 四 十一月十五日～十六日/紅葉のまちなみ散策とアートフェス&お手前体験
- 二〇二六
五 一月二十日～二十一日/豪華絢爛かに味わう橋立のお正月
- 六 四月十五日～十六日/桜の名所巡り&アートフェス体験
- 七 五月十六日～十七日/赤瓦と笏谷石の魅力深掘りツアー
- 八 九月二十日～二十一日/船主邸での和楽器の調べ(二)船主集落の未来へ



荒波を乗り越え 築き上げた富と名誉 北前船主集落・加賀橋立を巡る



主催：加賀橋立北前船ツーリズム実行委員会



「日本一の富豪村」加賀橋立巡り旅

宿泊：MAGONDO（古民家コンドミニウム）
 食事：夕・朝付 手仕舞い：開催2週間前
 催行人数：8名 添乗員：同行 現地ガイド案内

Concept

かつて「日本一の富豪村」と呼ばれた北前船主集落・加賀橋立の北前船遺産、地元で伝わる「茶番御膳」、特産品のカニ等、その魅力を体感するモニターツアーです。

【基本コース】

北前船の里資料館、まちなみ散策（北前船主邸など）、ティータイム、夕食（茶番御膳）、古民家コンドミニウム宿泊、体験イベント（演奏会、アートフェス）

1. 船主邸での和楽器の調べ（一） 金沢芸妓の演奏と舞

北前船主・忠谷家（重要文化財）の大広間「オエ」は重厚な音響が響き渡るサラウンド効果があり、演奏会等、様々な用途で活用されています。本ツアーでは金沢芸妓による和楽器演奏と舞、お座敷芸など特別な体験をご堪能いただけます。

開催日 2025/3/20(木・祝)13:00 - 3/21(金)12:00

内容 **【基本コース】**+ 金沢芸妓による演奏と舞、お座敷芸（忠谷家住宅）

2. 幻想的な蛍の灯とナイトツアー

北前船主屋敷が建ち並ぶ新町通りの奥は、ホテル観賞の名所として知られます。本ツアーではライトアップされた幻想的な船主邸と、昼間とはまた違った表情を見せるまちなみをナイトツアーで巡ります。

※天候により、ナイトツアーや町並み散策は屋内の行程に内容を変更する恐れがあります。御了承下さい。

開催日 2025/6/17(火)13:00 - 6/18(水)12:00

内容 **【基本コース】**+ ナイトツアー（蛍鑑賞、ライトアップされた船主邸とまちなみ）

3. 獅子舞&釣り船で漁火鑑賞

秋祭りの時にだけ行われる大漁と豊作を祈願する勇壮な獅子舞。釣り船体験では、日本海の夕焼けと漁火を背景に夕食。個人の散策では決して味わえないプランです。この時期だけの歴史的、文化的な橋立の魅力を感じることができます。

※天候により、釣り船や漁火鑑賞は屋内の行程に内容を変更する恐れがあります。育成状況によって、フルーツ持りの種類も時期に合わせてフルーツに変更させていただきます。御了承下さい。

開催日 2025/9/14(日)13:00 - 9/15(月・祝)12:00

内容 **【基本コース】**+ 獅子舞鑑賞、橋立の獅子舞の歴史・衣装展（忠谷家住宅）
釣り船遊覧ツアー、夕焼けと漁火鑑賞

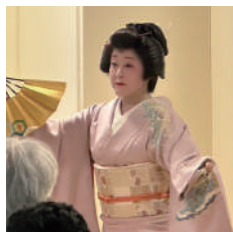
4. 紅葉のまちなみ散策と アートフェス&お手前体験

紅く色づく橋立の町並みをそぞろ歩きしながら、笏谷石の石垣や石作の歴史語りに耳を傾けます。和楽器の雅な演奏の中、北前船主の家系で受け継がれてきたお点前や生け花といった伝統を視覚、聴覚、嗅覚とすべて五感で学べる魅力あふれる体験です。

開催日 2025/11/15(土)13:00 - 11/16(日)12:00

内容 **【基本コース】**+ 紅葉の北前船主集落巡り、アートフェス&生け花・抹茶体験

※画像はイメージです。朝食は、橋立町内のいずれかの施設でご提供となります。通訳手配や別途、交通手配が必要な方はお問い合わせください。



和楽器演奏
金沢芸妓などが演奏



木村素衛有香・ふるさと館
夜間はライトアップ



忠谷家住宅
橋立最古級の船主邸。重要文化財



獅子舞
町民に親しまれている民俗芸能



フルーツ持り
季節の果物の収穫体験



釣り船遊覧ツアー
漁船で橋立港周辺を遊覧



茶番料理
地元で伝わる郷土料理



旧増田邸
北前船で運ばれた笏谷石の塀が圧巻



旧久保彦助家住宅
令和6年度から公開した北前船主邸



北前船の里資料館
旧酒谷長兵衛家住宅を活用



特製北前船ノベルティグッズ、地元の名店による北前スイーツを参加者全員に贈呈します。



幸甚丸・幸得丸の船絵馬 明治25年 出水神社蔵

5. 豪華絢爛 かにを味わう 橋立のお正月

うっすらと雪化粧の施されたジゲ浜は、当時北海道へ航海に向かう船乗りたちが家族と別れの挨拶を交わす場所でした。四大船主の一人、西出孫左衛門の孫である歌人・西出朝風の句碑にもうたわれています。橋立が輩出した文化人の紹介と日本一の富豪村の正月風景を探ります。

開催日 2026/1/20(火)13:00 - 1/21(水)12:00

内容 **【基本コース】**+ お正月特別茶番御膳（カニ、お雑煮など）
雪の橋立まち歩き、歌人・西出朝風の石碑を訪ねる

※天候不良により出漁できない場合、正月特別茶番御膳の蟹を相当のメニューに変更となります。屋外の散策も雨天、積雪の場合、屋内の行程に内容を変更する恐れがあります。

6. 桜の名所巡り&アートフェス体験

様々なアートと催事を通じて、伝統と文化を「見て、本物に触れる」アートフェスの開幕。地元で生まれ育った語り部からのテーマごとの展示解説で、北前船文化について深く学びたい方におすすめ。また座談会で、会話を通じて交流を楽しめます。

開催日 2026/4/15(水)13:00 - 4/16(木)12:00

内容 **【基本コース】**+ 橋立の桜の名所めぐり（新町通りなど）、アートフェス体験

7. 赤瓦と笏谷石の魅力深掘りツアー

北前船主集落・橋立のまちなみと建物は石見地方から船乗りが製法を伝え、地元で製造されるようになった赤瓦、そして北前船で運ばれた越前青石や笏谷石がたくさん使用されています。本ツアーでは加賀橋立の象徴的な建材であるこれら2つの魅力について、体験しながら深掘りします。

開催日 2026/5/16(土)13:00 - 5/17(日)12:00

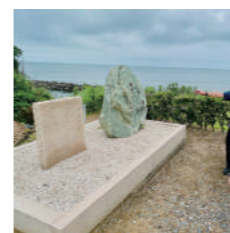
内容 **【基本コース】**+ 赤瓦と笏谷石のまちなみ・船主邸見学（旧久保彦助家）

8. 船主邸での和楽器の調べ（二） 船主集落の未来へ

北前船主・忠谷家（重要文化財）の大広間「オエ」はコンサートホールのように重厚な音響が響き渡るサラウンド効果があり、様々な楽器演奏会に活用されています。本ツアーでは「船主集落の未来」をテーマに、一流の演奏家によるライブの音色で船主集落の明日に想いを馳せます。

開催日 2026/9/20(日)13:00 - 9/21(月・祝)12:00

内容 **【基本コース】**+ 重要文化財の船主邸での和楽器演奏、フルーツ持り体験



ジゲ浜
北前船主西出家の一族で歌人・西出朝風の石碑がある



香箱蟹
加能かにのメス、橋立産



桜の名所
旧増田又右衛門邸の石垣と塀が続く新町通りは桜の名所

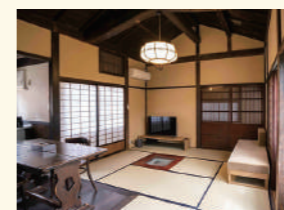


加賀橋立のまちなみ
重要伝統的建造物群保存地区 赤瓦と笏谷石が特徴的



洋楽器演奏
忠谷家住宅の大広間「オエ」で演奏

有形文化財指定地域の古民家コンドミニウム MAGONDO マゴンド



MAGOICHI 人数：2名
広さ：100㎡ TWIN-2



MAGONI 人数：2名
広さ：100㎡ TWIN-2



MAGOSAN 人数：5名
広さ：199㎡ SINGLE-3、TWIN-2

宿泊場所

重要伝統的建造物に指定された古民家を改修した「MAGONDO（マゴンド）」。
 レストランと一棟貸しに改装した歴史と文化を感じる、趣深い古民家の宿です。

設備・アメニティ
 机・ワークスペース、必需品 タオル、シーツ、石鹸、トイレトペーパー、洗剤、歯ブラシ、ソープ、シャンプー、掃除用具、調理器具、食器、洗濯機、ヘアドライヤー、乾燥機、冷蔵庫、電子レンジ、TV、キッチン、エアコン、駐車場込み、WIFI ネット接続